

日 時：2015 年 3 月 24 日（火）18:30～20:30

議 長：西木 裕一

場 所：石川県立中央病院 第 2 会議室

出席者：岡本 長・金谷 健児・瓦谷 義隆・木下 諒・木村 史人・鈴木 洋一・中村 勇介・永森 信啓
西木 裕一・東 敏行・前田 智美・南 彩・山岸 久美子・山本 基善

委任者：森 三郎

<審議事項>

1. 理事役員について

◆ 会 長	西木 裕一	井村内科医院 透析室
◆ 副会長	前田 智美	小松市民病院 臨床工学科
	金谷 健児	KKR 北陸病院 診療部 臨床工学科
◆ 事務局長	木村 史人	芳珠記念病院 医療機器管理室
◆ 会 計	南 彩	城北病院 臨床工学技士科
◆ 理 事	岡本 長	金沢赤十字病院 医療技術部 臨床工学技術課
	瓦谷 義隆	金沢医科大学病院 医療技術部 医療機器管理部門
	木下 諒	公立羽咋病院 MEセンター
	鈴木 洋一	地域医療機能推進機構 金沢病院 臨床工学室
	中村 勇介	石川県立中央病院 手術部 臨床工学室
	永森 信啓	金沢医療センター 統括診療部 臨床工学技士室
	東 敏行	加賀市民病院 医療安全管理室
	森 三郎	浅ノ川総合病院 臨床工学部
	山岸 久美子	城北病院 臨床工学技士科
	山本 基善	心臓血管センター 金沢循環器病院 臨床工学部

※ 組織編成 別紙参照

2. 総会及び学術集会

- ・議案書発送予定日：2015 年 4 月 17 日
- ・議案書作成（事業報告、決算、事業計画、予算案、各委員会事業計画 等）
- ・演題応募数は 4 月 24 日までに延期する

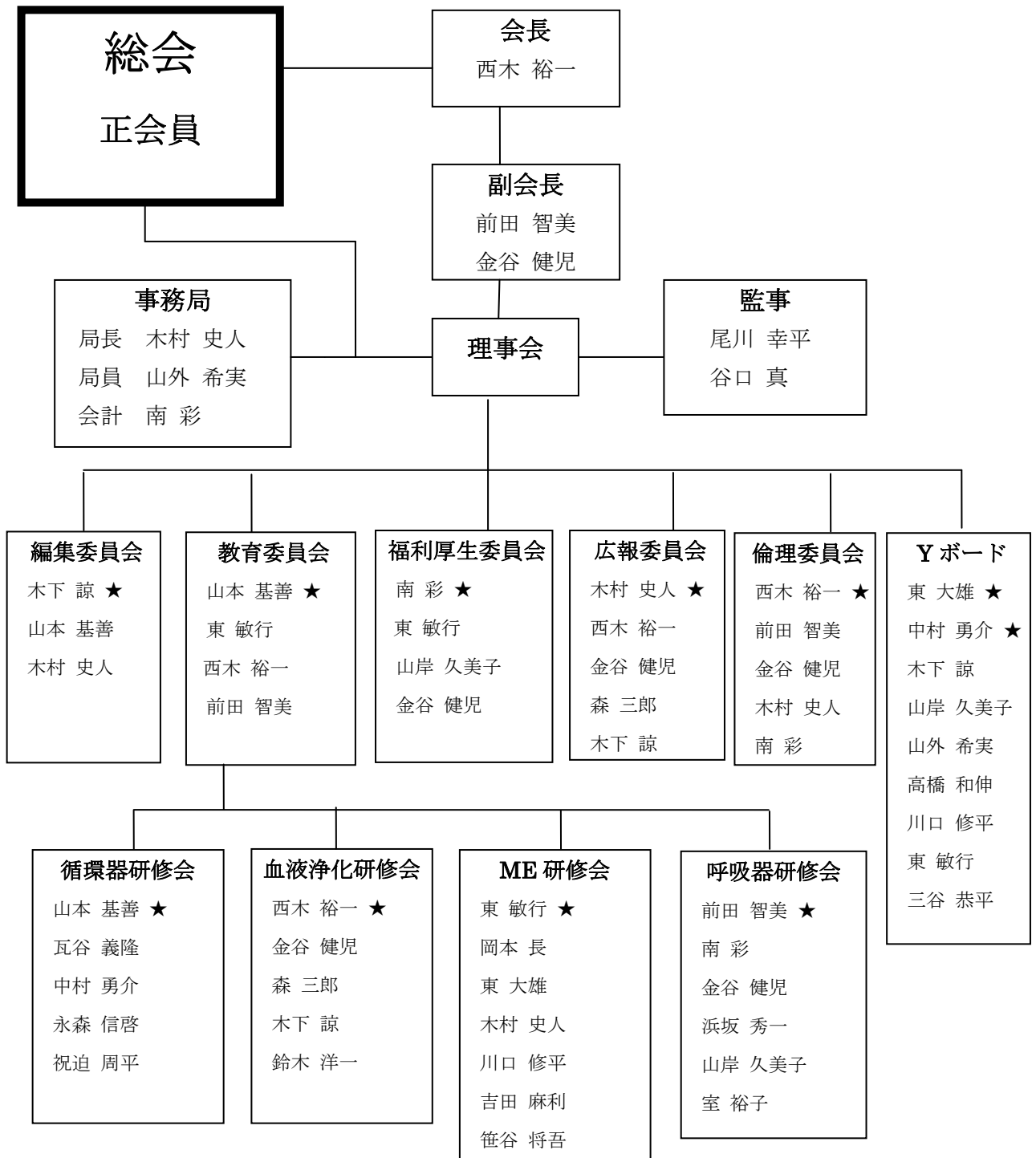
3. 次回理事会

日 時：2015 年 4 月 16 日（木）18:30～

議 長：南 彩

場 所：石川県立中央病院 第 2 会議室

平成 27 年度 一般社団法人石川県臨床工学技士会 組織運営図



★は委員長