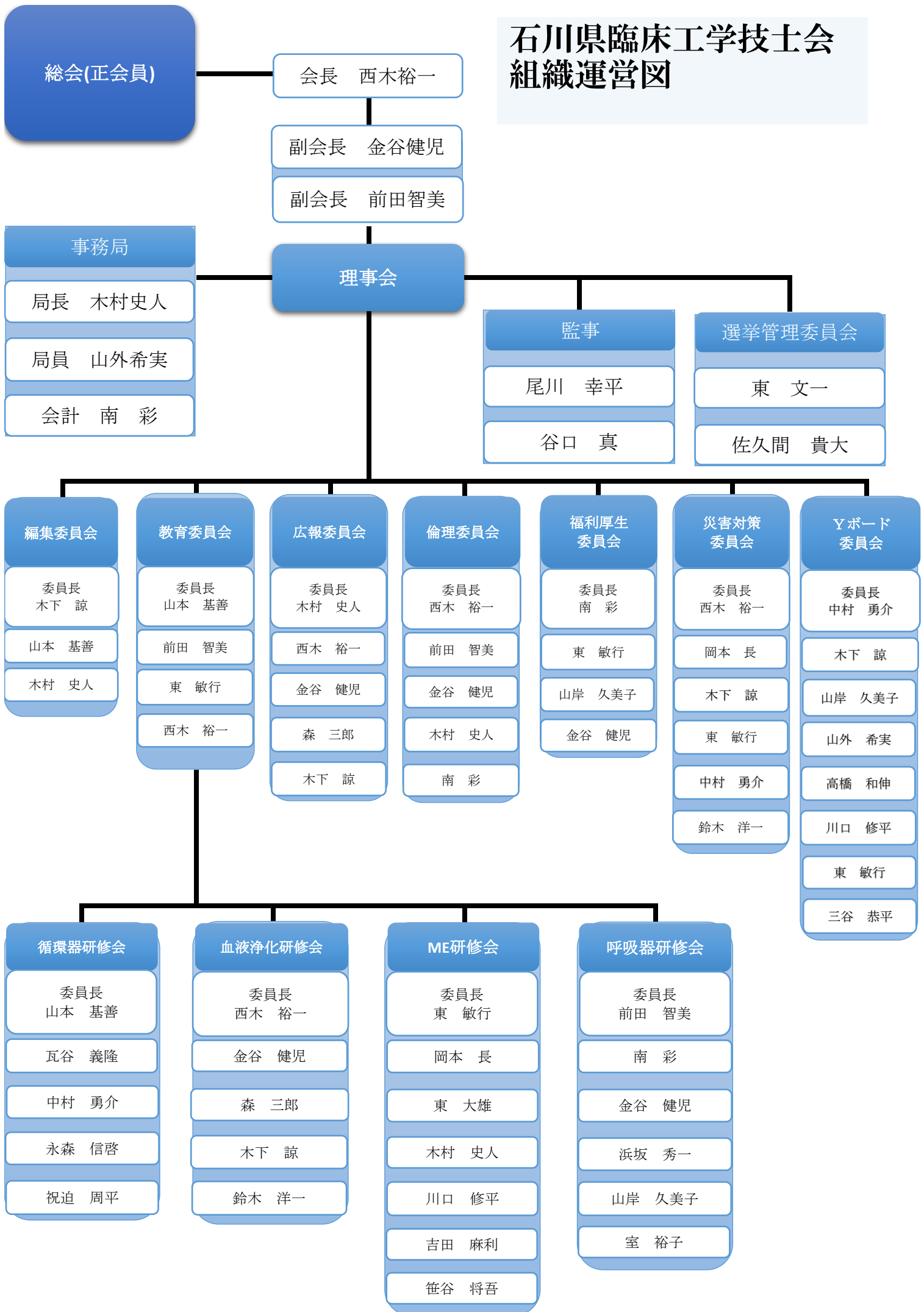


石川県臨床工学技士会 組織運営図



総会(正会員)

会長 西木裕一

副会長 金谷健児

副会長 前田智美

事務局

局長 木村史人

局員 山外希実

会計 南 彩

理事会

監事

尾川 幸平

谷口 真

選挙管理委員会

東 文一

佐久間 貴大

編集委員会

委員長
木下 諒

山本 基善

木村 史人

教育委員会

委員長
山本 基善

前田 智美

東 敏行

西木 裕一

広報委員会

委員長
木村 史人

西木 裕一

金谷 健児

森 三郎

木下 諒

倫理委員会

委員長
西木 裕一

前田 智美

金谷 健児

木村 史人

南 彩

福利厚生
委員会

委員長
南 彩

東 敏行

山岸 久美子

金谷 健児

災害対策
委員会

委員長
西木 裕一

岡本 長

木下 諒

東 敏行

中村 勇介

鈴木 洋一

Yボード
委員会

委員長
中村 勇介

木下 諒

山岸 久美子

山外 希実

高橋 和伸

川口 修平

東 敏行

三谷 恭平

循環器研修会

委員長
山本 基善

瓦谷 義隆

中村 勇介

永森 信啓

祝迫 周平

血液浄化研修会

委員長
西木 裕一

金谷 健児

森 三郎

木下 諒

鈴木 洋一

ME研修会

委員長
東 敏行

岡本 長

東 大雄

木村 史人

川口 修平

吉田 麻利

笹谷 将吾

呼吸器研修会

委員長
前田 智美

南 彩

金谷 健児

浜坂 秀一

山岸 久美子

室 裕子